

GUTE UND SCHNELLE INTERNETVERSORGUNG

Eine gute und schnelle Internetversorgung gehört unserer Meinung - wie Wasser und Strom - zur Grundversorgung. Daher wurde in den letzten Jahren die digitale Infrastruktur in allen Gemeindeteilen stetig ausgebaut. Im Zeitalter der Digitalisierung werden die Anforderungen an das Internet ebenfalls immer größer. Deshalb muss der stetige Ausbau in allen Gemeindebezirken weitergehen. Für mögliche weitere Ausbauprojekte gab es im vergangenen Jahr erste Gespräche durch die Gemeindeverwaltung mit möglichen Anbietern. Rehlingen-Siersburg muss auch weiterhin in diesem Bereich eine der Kommunen sein, die hier im Saarland voran geht. Eine gute digi-

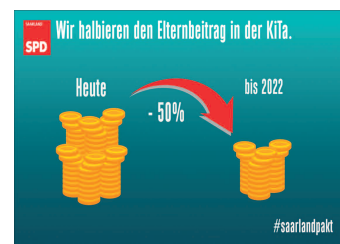
tale Infrastruktur wird ein immer größer werdender Standortfaktor für Privatpersonen und Unternehmen.

Auf Antrag der SPD werden auch die freien WLAN-Hotspots an öffentlichen Gebäuden weiter ausgebaut. Die WLAN-Hotspots werden sich somit in der Gemeinde verdreifachen. Außerdem startet in Oberesch und am Eschbachweiher ein Pilotprojekt, bei dem der komplette Ort mit kostenlosem WLAN versorgt werden soll. Auch Gerlfangen möchte die Weichen für ein solches Projekt stellen. Diese vielen Projekte möchten wir auch weiterhin aktiv in unserer Heimatgemeinde vorantreiben.

Gesagt – getan: Kindergartengebühren halbiert

Die SPD mit Anke Rehlinger an der Spitze hat vor der Landtagswahl 2017 versprochen, die Kindergartengebühren zu senken und jetzt auch umgesetzt. Die Kindergartengebühren werden bis 2022 schrittweise halbiert. „Damit setzen wir genau da an, wo es nötig ist: Wir entlasten Familien mit kleinen Kindern und das schon beginnend im kommenden Kindergartenjahr“, so Dr. Michael Altmayer, Fraktionsvorsitzender im Gemeinderat.

„Bildung muss von Anfang an unabhängig von Herkunft und finanziellen Möglichkeiten der Eltern die besten Chancen für unsere Kinder bieten.“



BRIEFWAHL

Wir helfen Ihnen!

Sollten Sie am 26. Mai 2019 keine Gelegenheit haben, wählen zu gehen, sind wir Ihnen gerne bei der Besorgung der Briefwahlunterlagen behilflich.

Als Vertrauenspersonen stehen Ihnen zur Verfügung:

BIRINGEN

Otwin Rehlinger (Tel.: 068 69 / 651)

EIMERSDORF

Rudolf Petry (Tel.: 068 35 / 501 201)

FREMERSDORF

Ruth Helling (Tel.: 068 61 / 16 85)

FÜRWEILER

Ulrike Hewer (Tel.: 968 33 / 89 40 38)

GERLFANGEN

Thomas Hoffmann (Tel.: 068 33 / 89 001)

HEMMERSDORF

Dietmar Zenner (Tel.: 068 33 / 15 06)

NIEDALTDORF

Reiner Petry (Tel.: 068 33 / 792)

OBERESCH

Michael Engel (Tel.: 068 69 / 510 304)

REHLINGEN

Maik Licher (Tel.: 0176 / 61 27 68 18)

SIERSBURG

Dr. Michael Altmayer (Tel.: 068 35 / 68 396)

Rufen Sie uns an und wir kommen vorbei!

Haltstellen:

- Biringen:** Bushaltstelle vor Johannishof
- Eimersdorf:** Dorfgemeinschaftshaus
- Fremersdorf:** Pfarrheim
- Fürweiler:** Bushaltstelle Ortseingang
- Gerlfangen:** Dorfhäuser
- Hemmersdorf:** Nied-Schule
- Niedaltdorf:** Dorfplatz
- Oberesch:** Dorfgemeinschaftshaus
- Rehlingen:** Gasthaus Zum Klotz
- Siersburg:** SPD-Bürgertreff

FAHRRAD-AKTIONSTAG 2019

Sonntag, 19. Mai, 10.00 - 17.00 Uhr

18 Uhr Tombola-Verlosung und Abschluss beim Pfarrfest in Siersburg

WIR

SPD

in Rehlingen-Siersburg

Info des SPD-Gemeindeverbandes Rehlingen-Siersburg

Mai 2019

ZUKUNFTSFESTE GEMEINDE

Weiter in die Infrastruktur investieren

Sauberes Wasser, gute Straßen sowie ordentliche Hallen und Gemeinschaftsräume gehören zur Daseinsvorsorge einer jeden Gemeinde. Nachdem in den Mehrzweckhallen in Fremersdorf, Hemmersdorf, Rehlingen, Siersburg und die ersten größeren Baumaßnahmen (u.a. Dächer, energetische Sanierungen, neue Fenster und Erneuerung der Hallenböden) abgeschlossen wurden, soll es in den kommenden Jahren weitergehen. Dabei stehen insbesondere die Sanitäranlagen und Investitionen für weitere Bausanierungen in Fremersdorf,

Rehlingen und Siersburg auf der Agenda. Gleichzeitig werden wir für rund 2 Million Euro das Gemeindegewässerwerk erneuern, eine Investition, welche unsere Gemeindebezirke weiterhin mit sauberem Wasser versorgt.

Das Programm Straßendeckensanierung soll genauso fortgeführt werden wie der



Endausbau in Gewerbegebieten. Dabei helfen uns unsere guten Kontakte zur Landesregierung und die damit verbundenen Möglichkeiten der jeweiligen Bezeichnung. Die Zukunft im Blick haben heißt, sich um die wichtigen Dinge des Alltags zu kümmern - genau dies tun wir auch weiterhin.

Baulanderschließung kann beginnen

„Wohnen und Wohlfühlen“, das ist ein Markenzeichen unserer Gemeinde. Rehlingen-Siersburg ist als attraktive Wohnge- meinde im naturnahen Siedlungsraum an Nied und Saar stark nachgefragt.

Unser neuer Flächen-nutzungsplan ist nun in Kraft.

Der neue Plan ermöglicht auf insgesamt mehr als 10 Hektar in den nächsten Jahren Neubaugebiete in allen Ortsteilen unserer Gemeinde. Insgesamt können so ca. 150 Wohneinheiten in der Gemeinde entstehen. Aber auch die Möglich-

keit neuer Gewerbegebiete ist gegeben. Wir erschließen planvoll und bestimmen die Zukunft für unsere

Gemeinde – für eine lebens- und lebenswerte Gemeinde.



Familienfreundlichkeit beginnt bei uns im Kindergarten

Wenn es Bereiche gibt, in denen wir gemeinsam mit den jeweiligen Trägern zu Recht stolz auf das Erreichte sind, dann im Bereich Kindergärten und Schulen. Die Erweiterungen in den Kindergärten Sonnenschein in Rehlingen und St. Willibrord



in Siersburg stehen vor der Fertigstellung. Die Erweiterungen oder Modernisierung in den KITAS St. Martin Siersburg, St. Konrad in Hemmersdorf sowie St. Nikolaus in Rehlingen sind in der Planung. Die Grundschulen in Siersburg, Hemmers-

dorf und Rehlingen werden mit über 1,7 Millionen Euro baulich und technisch weiter entwickelt und damit auch attraktiver und familienfreundlicher. Hinzu kommt die bilinguale Ganztagsgrundschule in Siersburg und eine erstklassige Gemeinschaftsschule in Rehlingen.

Unser Angebot zur Vereinbarkeit von Familie und Beruf steht und kann sich mehr als nur sehen lassen - Kinder und Familien haben bei uns Zukunft! Jeder investierte Euro ist gut angelegtes Geld.

Unsere „Helden des Alltags“ haben Vorfahrt

Nicht nur in Notsituationen, auch wenn es um das jeweilige Dorf-leben geht, sind die ehrenamtlich Tätigen unserer Hilfsdienste für uns Bürgerinnen und Bürger eine tragende Säule. Wir stellen ausreichend finanzielle Mittel für die Ausstattung und die persönliche Schutzausrüstung zur Verfügung und achten auf eine funktionsgerechte Infrastruktur.

Neue Feuerwehrfahrzeuge für die Löschbezirke in Rehlingen, Oberesch und Eimersdorf in diesem Jahr stehen beispielhaft für

unser Engagement. Gut angelegtes Geld für die „Heldinnen und Helden des Alltages“.





BIRINGEN

...und es geht weiter!



HEMMERSDORF



OBERESCH

BIRINGEN

Am Dorfgemeinschaftshaus sind Umfeldgestaltungen geplant.

OBERESCH

Umsetzung des durch die Bürgerwerkstatt erarbeiteten Wander- und Spazierwegekonzeptes.

GERLFANGEN

Erneuerung der Heizungsanlage des Gerlfanger Dorfhouses mit der einhergehenden behindertengerechten Gestaltung des Eingangsbereiches.

FÜRWEILER

Am Dorfgemeinschaftshaus sind Umfeldgestaltungen geplant.

NIEDALTDORF

Renovierung am Umkleidegebäude am Sportplatz in Angriff nehmen.



GERLFANGEN



FÜRWEILER



NIEDALTDORF

HEMMERSDORF

Neuerrichtung einer Mensa an der Freiwilligen Ganztagschule. Geschätztes Investitionsvolumen: 600.000 Euro.

SIERSBURG

Erweiterung am Kindergarten St. Martin um 3 Gruppen. Dies soll auf gemeindeeigener Fläche als eigenständiger Anbau durch die Gemeinde als Bauträger realisiert werden.

EIMERSDORF

Energetische Sanierung des Dorfgemeinschaftshauses Eimersdorf mit dem Ziel, die Energiekosten und den CO₂-Ausstoß der Gemeinde langfristig zu senken.

REHLINGEN

Auch in den kommenden Jahren werden die Schulstandorte weiter ausgebaut. So werden 800.000 Euro in den Ausbau der Räumlichkeiten für die Freiwillige Ganztagschule Rehlingen investiert.

FREMERSDORF

Umgestaltung des Platzes vor dem Gesellschaftsraum der Geisbachhalle.



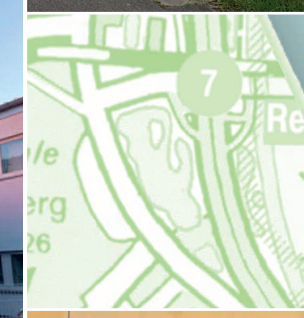
SIERSBURG



EIMERSDORF



REHLINGEN



FREMERSDORF

REHLINGEN-SIERSBURG
SPD

IMPRESSUM
Herausgeber: SPD-Gemeindeverband
V.i.S.d.P.: Reinhold Jost, Dr. Michael Altmayer
Fotos: SPD

26. MAI KOMMUNALWAHL